

Kabłąk rurowy do wyrzynarki

Wykonanie: Stabilny kabłąk rurowy do piły, galwanicznie ocynkowany, uchwyt drewniany lakierowany na czarno.

Informacja dodatkowa: Brzeszczoty patrz (nr zam. 7243).

nr zam.	wysięg mm	7245
0301	300	3,30 (555)

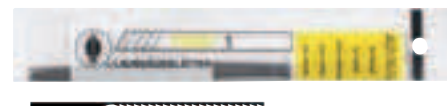


Brzeszczoty do metalu

Wykonanie: Z zaokrąglonym grzbietem, hartowany, ciągliwo-twardy, czarny. Długość 130 mm.

Zastosowanie: Do precyzyjnych prac na wszystkich typach materiałów.

nr zam.	wielkość	7243	ilość sztuk w opakowaniu
0011	1	2,33	12
0012	2	2,33	12
0013	3	2,33	12
0014	4	2,33	12
0015	5	2,65	12
0017	7	3,26 (555)	12



Piła ręczna

Wykonanie: Drobne uniwersalne uzębienie. Specjalne hartowane zęby. Z dwukomponentowym komfortowym uchwytem.

Zastosowanie: Do cięcia drewna twardego i listew.

nr zam.	długość brzeszczotu mm	7299 format	liczba zębów/cal	grubość mm
0350	350	11,65 (555)	12	0,8

format
professional quality



Piła ręczna

Wykonanie: Drobne uniwersalne uzębienie. Specjalne hartowane zęby. Z dwukomponentowym komfortowym uchwytem.

Zastosowanie: Do cięcia płyt wiórowych i blatów.

nr zam.	długość brzeszczotu mm	7301 format	liczba zębów/cal	grubość mm
0450	450	13,50 (555)	7	0,9

format
professional quality



Piła ręczna

Wykonanie: Drobne trzystronnie szlifowane High-Speed-Cut-uzębienie. Specjalne hartowane zęby. Z dwukomponentowym komfortowym uchwytem.

Zastosowanie: Do cięcia PVC i tworzyw sztucznych.

nr zam.	długość brzeszczotu mm	7303 format	liczba zębów/cal	grubość mm
0400	400	15,35 (555)	11	0,9

format
professional quality



Piły ręczne

Piła do forniru

Wykonanie: Drobne uniwersalne uzębienie. Specjalnie hartowane zęby z dodatkowym szlifem do nacięć. Z dwukomponentowym komfortowym uchwytem.

Zastosowanie: Do cięcia drewna twardego i listew.

nr zam.	długość brzeszczotu mm	7305 format	liczba zębów/cal	grubość mm
0320	320	10,10 (555)	12	0,7

format
professional quality



Piła ręczna

Wykonanie: Z walcowanej na zimno taśmy stalowej nierdzewnej, zęby precyzyjnie rozwarłe na sztorc, szlifowane krzyżowo i hartowane elektroindukcyjnie. Z 2-krotnie nitowanym, wysokiej jakości zamkniętym uchwytem drewnianym.

Zastosowanie: Do cięcia drewna, płyt wiórowych, gipsowych, eternitu, twardych tworzyw sztucznych, itp.

nr zam.	długość brzeszczotu mm	7250 format	liczba zębów/cal	grubość mm
0350	350	10,90	8	0,8
0450	450	12,30	8	0,8
0550	550	13,90 (555)	8	0,8

format
professional quality



Piła ręczna Xpert

Wykonanie: Uniwersalne uzębienie z dużymi zębami o trzech szlifowanych krawędziach do pracy w dwóch kierunkach (ciągnięciu i pchaniu). Przykręcana, o ergonomicznym kształcie 2-komponentowa rękojeść z ochroną na palce do optymalnego przeniesienia energii, stabilna i komfortowa. Oznakowanie dla kąta 45° i 90°. Z 375 mm brzeszczotem z drobnym czubkowym uzębieniem do czystego i szybkiego rozpoczęcia cięcia.

Zastosowanie: Do szybkiej obróbki twardego i miękkiego drewna, jak również płyt.

nr zam.	długość brzeszczotu mm	7255	liczba zębów/cal	grubość mm
3750	375	16,94	8	1,0
4500	450	18,03	8	1,0
5000	500	18,85 (252)	8	1,0

IRWIN.



Piła ręczna Xpert Fein

Wykonanie: Uniwersalne uzębienie z drobnymi zębami o trzech szlifowanych krawędziach do pracy w dwóch kierunkach (ciągnięciu i pchaniu). Przykręcana, o ergonomicznym kształcie 2-komponentowa rękojeść z ochroną na palce do optymalnego przeniesienia energii, stabilna i komfortowa. Oznakowanie dla kąta 45° i 90°.

Zastosowanie: Do szybkiej obróbki twardego i miękkiego drewna, jak również płyt.

nr zam.	długość brzeszczotu mm	7257	liczba zębów/cal	grubość mm
3750	375	16,94	10	1,0
5500	550	19,93 (252)	10	1,0

IRWIN.



Piła ręczna Xpert PTFE

Wykonanie: Uniwersalne uzębienie z dużymi zębami o trzech szlifowanych krawędziach do pracy w dwóch kierunkach (ciągnięciu i pchaniu). Specjalna powłoka PTFE zmniejsza tarcie, dzięki czemu zwiększa się wydajność pracy o 20–25 % (w zależności od materiału) oraz zwiększa się żywotność materiału ze względu na mniejsze zużycie materiałowe. Przykręcana, o ergonomicznym kształcie 2-komponentowa rękojeść z ochroną na palce do optymalnego przeniesienia energii, stabilna i komfortowa. Oznakowanie dla kąta 45° i 90°. Z 375 mm z brzeszczotem z drobnym czubkowym uzębieniem do czystego i szybkiego rozpoczęcia cięcia.

Zastosowanie: Do szybkiej obróbki twardego i miękkiego drewna, jak również płyt.

nr zam.	długość brzeszczotu mm	7256	liczba zębów/cal	grubość mm
3750	375	20,39	8	1,0
5000	500	23,46 (252)	8	1,0

IRWIN.



Piły ręczne

Piła ręczna EVO

Wykonanie: Uniwersalne uzębienie z szlifowanymi zębami, utwardzonymi co wydłuża 6–8-krotnie ich żywotność. **Innowacyjna i unikalna relacja wysokość uchwytu i kąta zamocowania do zoptymalizowanej geometrii zębów poprawia przenoszenie siły, że cała długość robocza piły może być użyta.** Ergonomiczny 2-komponentowy uchwyt z wgłębieniem na palec zapewnia optymalne przeniesienie energii, stabilność i komfort. Oznakowanie do kąta 45° i 90°.

Zastosowanie: Uniwersalne zastosowanie do różnych prac na różnorodnych materiałach. Umożliwia też płaszczynowe czyste przecinanie.

nr zam.	długość brzeszczotu mm	7256	liczba zębów/cal	grubość mm
4900	490	16,50 (252)	10	0,85



IRWIN.

Piła otwornica

Wykonanie: Ze stopowej stali narzędziowej, z rozchylonymi i zastrzonymi zębami. Z 2-krotnie nitowanym, otwartym uchwytem z twardego drewna.

Zastosowanie: Do wszystkich suchych gatunków naturalnego drewna i płyt wiórowych, sklejki i płyt stolarskich.

nr zam.	długość brzeszczotu mm	7258	liczba zębów/cal	grubość mm
0300	300	6,85 (555)	13	0,6



format
professional quality

Piła wzdluzna

Wykonanie: Agresywne uzębienie o trzech szlifowanych krawędziach do pracy w dwóch kierunkach (ciągnięciu i pchaniu). Z zastrzoną końcówką do łatwego przenikania i cięcia płyt gipsowo-kartonowych. Ergonomiczny miękki Touch Pro uchwyt zapewnia większy komfort.

Zastosowanie: Idealna do obróbki płyt gipsowo-kartonowych.

nr zam.	długość brzeszczotu mm	7259	liczba zębów/cal	grubość mm
3000	300	14,39 (252)	8	1,5



IRWIN.

Piły o drobnym uzębieniu

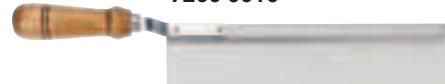
Wykonanie: Ze stopowej stali narzędziowej, z wzmocnionym grzbietem i drobnym uzębieniem, rozchylonymi i zastrzonymi zębami.

nr zam.	długość brzeszczotu mm	7260	wykonanie
0005	250	3,36	prosty
0010	250	4,33 (555)	odgięty

7260 0005



7260 0010



format
professional quality

Piła dwustronna

Wykonanie: Agresywne uzębienie o trzech szlifowanych krawędziach. Jedna strona z dużymi, druga strona z drobnymi zębami. Cienkie, elastyczne brzeszczot sprawia wykonanie gładkiej krawędzi cięcia przy minimalnym wysiłku.

Zastosowanie: Do szybkiego i dokładnego cięcia z roboczym kierunkim pracy-ciągnięcie, drewna, gipsu, płyt gipsowo-kartonowych, płyt laminowanych i PVC. Idealna do gładkich cięć.

nr zam.	długość brzeszczotu mm	7269	liczba zębów/cal	grubość mm
2700	270	24,01 (252)	7/17	0,5



IRWIN.

Piły ręczne

Piła ramowa

Wykonanie: Wysoki, symetryczny kształt, spawana częstotliwościowo, precyzyjna rura stalowa o symetrycznym kształcie z dźwignią szybkoocucującą. Polakierowana na czerwono.

format
professional quality

Zawartość zestawu: Piła ramowa z brzeszczotem z uzębieniem strugowym.

Zastosowanie: Szczególnie nadaje się do obróbki zgrubnej wszystkich rodzajów drewna naturalnego i świeżego.

nr zam.	długość brzeszczotu mm	7262 format
0003	610	9,40
0005	762	9,00
0010	915	11,40 (555)



Brzeszczoty do pił ramowych

Wykonanie: Ze szlachetnej stali walcowanej na zimno, z rozchylonymi i zaostrozonymi zębami.

Zastosowanie: Brzeszczoty ze skrobakowym uzębieniem szczególnie nadają się do cięcia drzew. Brzeszczoty ze zgrupowanym uzębieniem szczególnie nadają się do cięcia drewna suchego i miękkiego.

format
professional quality

nr zam.	wykonanie	7262 format	długość brzeszczotu mm
0013	uzębienie strugowe	2,99	610
0015	uzębienie strugowe	2,71	762
0020	uzębienie strugowe	3,13	915
0023	uzębienie grupowe	2,99	610
0025	uzębienie grupowe	3,29	762
0030	uzębienie grupowe	3,68 (555)	915



Skrobakowe uzębienie



Grupowe uzębienie

Piła kabłąkowa Kombi

Wykonanie: Z ramą spawaną prądem wysokiej częstotliwości i ochrona na dłoń. Prosty system wymiany brzeszczota. Dostawa zawiera przy każdej wysyłce brzeszczot do metalu i do drewna.

Informacja dodatkowa: Brzeszczot zapasowy do drewna (nr zam. 7263 3001)
Brzeszczot zapasowy do metalu (nr zam. 2750 0010)

IRWIN

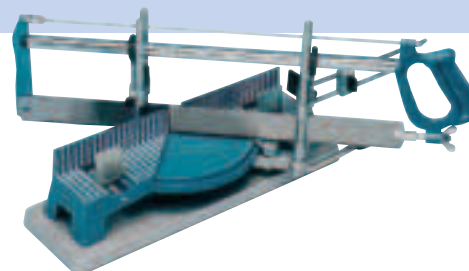
nr zam.	długość brzeszczotu mm	7263
3000	300	8,78
3001	brzeszczot zapasowy z skrobakowym uzębieniem	3,17 (252)



Piła uciosowa z regulacją długości cięcia

Wykonanie: Solidny i stabilny model. Płyta podstawy wykonana z odlewu aluminiowego o powierzchni matowej, antypoślizgowe gumowe stopki i 2 uchwyty z 4 prowadnicami do precyzyjnego i solidnego prowadzenia piły.

Z obu stron z zamontowanymi ogranicznikami długości cięcia do produkcji seryjnej, regulacja głębokości cięcia oraz automatyczne skokowe ustawienie kąta cięcia na 90°, 45°, 36°, 30°, i 22,5°. Płynne ustawienie kąta cięcia w prawo i lewo. Podwójne resory piórowe pozwalają na łatwe umieszczenie piły na prowadnicy rurowej. Dodatkowo dzięki śrubie i linie napinającej otrzymujemy podwójny naciąg kabłąka piły. Z mocnym zamkniętym uchwytem piły. Dostawa zawiera uniwersalny brzeszczot z hartowanymi zębami dla drewna, aluminium i tworzyw sztucznych.



nr zam.	typ	7264	szerokość cięcia przy 45° mm	szerokość cięcia przy 90° mm	wysokość cięcia mm	długość stolika mm	rozmiar brzeszczotu mm	ciężar kg
0005	P I	87,20	75	125	100	300	420 x 40	4,5
0010	P III	116,50 (555)	110	160	120	400	550 x 45	7,5

Brzeszczoty zamienne do piły uciosowej

Wykonanie: Ze stopowej stali narzędziowej z indukcyjnie hartowanymi zębami.

Do drewna (nr zam. 7264 0015–0020), uzębienie **rozchylone**.

Do metalu (nr zam. 7264 0025–0030), uzębienie **faliste**.

Do aluminium (nr zam. 7264 0040), uzębienie **rozchylone**.

nr zam.	do materiału	7264	wymiary mm	liczba zębów/cal
0015	drewno	7,10	420 x 40 x 1,8	14
0020	drewno	9,60	550 x 45 x 1,8	14
0025	żelazo	8,30	420 x 40 x 1,0	24
0030	żelazo	11,55	550 x 45 x 1,0	24
0040	aluminium	14,75 (555)	550 x 45 x 1,5	14

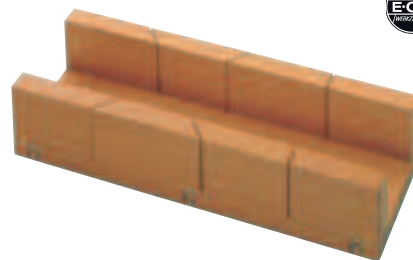
Skrzynka uciosowa/Gładzica/Strugi

Skrzynka uciosowa

Wykonanie: Wykonane z drewna bukowego parzonego o profilu w kształcie litery U z dwoma przeciwbieżnymi szczelinami prowadzącymi do cięcia skośnego pod kątem 45° i cięcia pod kątem 90°.

nr zam.	długość mm	7266	szerokość cięcia mm	wysokość cięcia mm	wykonanie
0300	300	11,20	62	37	styk zębaty klejony
0400	400	31,90	80	60	klejona i skręcana

(577)



Gładzica

Wykonanie: Stal hartowana i polerowana, forma prostokątna.

nr zam.	grubość mm	7280	szerokość mm	długość mm
0008	0,8	2,34	60	150

(586)



Strugi

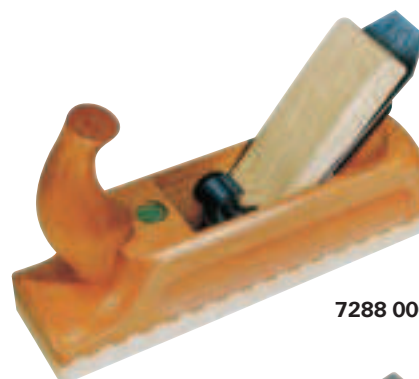
Wykonanie: Wykonany z drewna bukowego parzonego, lakierowany, z mocną, klejoną podstawą i klinem z białego drewna bukowego. Z osłoną dłoni, zabijakiem i gotowym do użycia nożem strugarskim. Wbudowany klin oporowy zapobiega rozłupaniu korpusu struga nawet przy mocnym klinowaniu ostrza.

7288 0005 Z kątem nachylenia ostrza 45° – do wyrównywania i wygładzania powierzchni (zdzierak).

7288 0010 Z kątem nachylenia ostrza 50° – do obróbki wykańczającej dopasowania powierzchni (gładzik).

nr zam.	szerokość noża strugowego mm	7288	wykonanie	kąt nachylenia ostrza	długość mm
0005	48	58,60	zdzierak	45°	240
0010	48	58,60	gładzik	50°	220
0015	48	25,40	ostrze wymienne z łamaczem	–	–

(577)



7288 0005



7288 0010

Podwójny strug kątnik

Wykonanie: Z białego bukowego drewna, lakierowany, z przestawną stopką i gotowym do użycia nożem strugarskim. Z kątem nachylenia ostrza 50° – do obróbki wykańczającej dopasowania powierzchni (gładzik).

nr zam.	szerokość noża strugowego mm	7290	kąt nachylenia ostrza	długość mm
0005	30	58,90	50°	270

(577)



Strugi

Strug ręczny RALI 220 EVOLUTION

Wykonanie: Odporna na ścieranie metalowa stopa strugowa. Nóż strugarski nie wymaga ostrzenia. Wyliminowana strata czasu na ustawianie noża strugarskiego. Możliwa płynna regulacja odprowadzania wiórów. Stosowany jako strug do czyszczenia powierzchni obrabianej, obróbki wykańczającej i zgrubnej. Kompletna dostawa z 4 nożami strugarskimi.



nr zam.	szerokość robocza mm	7289	wykonanie	kąt nachylenia ostrza	długość mm
0006	48	103,00 (577)	strug kombi	45°	220

Nóż strugarski wymienny

Informacja dodatkowa: Noże wymienne dostarczane tylko w pakowanym zestawie! Cena dotyczy tylko jednej sztuki.

nr zam.	szerokość mm	7289	wykonanie	ilość sztuk w opakowaniu
0100	48	18,10	HW (HM)	2
0105	48	2,39 (577)	rodzaj stali HSSi	10



Surform pilnik-strug metalowy

Wykonanie: Wykonany z metalu, lakierowany na czarno, z regulowanym uchwytem z tworzywa sztucznego. Nóż strugarski nie wymaga ostrzenia i nastawy. Ostrze z idealnie dobranym kątem skrawania wbudowane w korpus.

Zawartość zestawu: ostrze standardowe (nr zam. 7294 0005).

Zastosowanie: Może być stosowany jako strug z ustawieniem uchwyty w pozycji pionowej lub jako pilnik z ustawieniem uchwyty w pozycji poziomej. Do formowania, zdzierania, strugania, niwelowania i piłowania prawie wszystkich materiałów.



nr zam.	wykonanie	7291		7294	
		wykonanie 7294	długość mm 7291	wykonanie 7294	długość mm 7294
0005	strug kombinowany	19,20	4,85	ostrze standardowe	310 255
0010	-	-	5,70	ostrze zaokrąglone	- 255



7291



7294

Strug standardowy Surform

Wykonanie: Wykonany z metalu, lakierowany na czarno, ze stałym uchwytem z tworzywa sztucznego. Nóż strugarski nie wymaga ostrzenia i nastawy. Ostrze z idealnie dobranym kątem skrawania wbudowane w korpus.

Zawartość zestawu: ostrze standardowe (nr zam. 7294 0005).



nr zam.	wykonanie	7292		7294	
		wykonanie 7294	długość mm 7292	wykonanie 7294	długość mm 7294
0005	strug standardowy	17,80	4,85	strug standardowy	315 255
0010	-	-	5,70	ostrze półokrągłe	- 255



7292



7294

Mały strug metalowy Surform

Wykonanie: Jednoczęściowy metalowy korpus, w komplecie z wymiennym drobnozębny ostrzem tnącym.

Zastosowanie: Do obróbki narożników i małych powierzchni przy pomocy jednej lub dwóch rąk.



nr zam.	wykonanie	7293	długość mm
0005	strug blokowy Surform	11,55	155
0010	ostrze z drobnym uzębieniem	4,08 (581)	140



Dłuta płaskie

Dłuto płaskie

Wykonanie: DIN 5139. Ostrze z chromowo-wanadowej stali (61 HRC) kutej, z fazowanymi krawędziami bocznymi. Z białego bukowego drewna spłaszczony uchwyt (forma Ulmer) z łbem do pobijania. Ostrze nadaje się do ponownego zaostrenia.

7282 Powierzchnia precyzyjnie szlifowana.



7282 **format**
professional quality

7281 Powierzchnia polerowana.



7281

nr zam.	szerokość ostrza mm	7282 format	7281
0004	4	6,90	16,55
0006	6	6,90	16,55
0008	8	6,90	16,55
0010	10	7,30	16,55
0012	12	7,30	16,55
0014	14	7,50	16,55
0016	16	7,65	16,55
0018	18	8,00 (578)	19,05 (704)

nr zam.	szerokość ostrza mm	7282 format	7281
0020	20	8,70	19,05
0022	22	9,45	21,60
0024	24	9,65	21,60
0026	26	10,10	21,60
0028	28	10,40	24,70
0030	30	10,55	24,70
0032	32	10,85 (578)	29,20 (704)

Dłuta płaskie w zestawie

Wykonanie: DIN 5139. Ostrze z chromowo-wanadowej stali (61 HRC) kutej, z fazowanymi krawędziami bocznymi. Z białego bukowego drewna spłaszczony uchwyt (forma Ulmer) z łbem do pobijania. Ostrze nadaje się do ponownego zaostrenia.

7283 Powierzchnia precyzyjnie szlifowana, dostawa w kartonie.

7285 Powierzchnia polerowana, dostawa w SB-kartonie.

nr zamów	Wykonanie	7283 format	7285	zawartość mm
0060	6 części	47,80 (578)	107,00 (704)	6; 10; 12; 16; 20; 26



7283 **format**
professional quality



7285

Kątowniki/Suwmiarki traserskie

Precyzyjny kątownik stolarski

Wykonanie: 3-krotnie nitowana sztywna niebieska stalowa szyna z laserowo wypalaną skalą. Drewniany uchwyt z rowkiem gwarantuje pewny chwyt narzędzia. Dwurówkowe mocne okucie mosiężne z dopasowaniem kątowym.



nr zam.	długość ramion mm	4641
0200	200	40,50
0250	250	45,80
0300	300	51,40

(458)



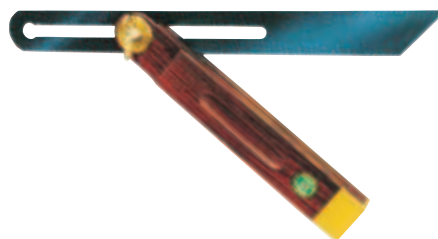
Precyzyjny kątownik przesuwny składany

Wykonanie: Dłuższe ramię z hartowanej stali sprężynowej. Krótsze ramię wykonane z drewna palisandrowego, wzmocnione mosiężnym profilem, ramię stalowe z wycięciem w celu możliwości zmiany kąta i długości ramienia, nakrętka motylkowa do ustalania kąta.



nr zam.	długość szyny mm	4643
0250	250	33,70
0300	300	38,40

(458)



Suwmiarki traserskie

Wykonanie: Z dwoma przesuwными listwami traserskimi, wbudowaną wysmukłą stalową igłą traserską, dobrze widoczną skalą milimetrową.

4644 Z białego drewna bukowego.

4645 Z białego drewna bukowego z dodatkową powłoką z drewna szlachetnego.



nr zam.	zakres pomiarowy mm	4644	4645
0005	0-150	22,40	26,40

(458) (458)



Kątownik traserski Alpha Classic

Wykonanie: Stal szlachetna, nierdzewna z wytrawioną skalą stopniową. Kątownik i ćwiartka koła zespawane bezszwowo.

Zastosowanie: Szybkie trasowanie przy wszystkich pracach stolarskich. Precyzyjne trasowanie kątowe, krokwi, schodów i podwójnych przesunięć.



nr zam.	wymiary mm	4646	krok podziałki stopniowej
0005	430 x 795	70,10	0,5

(705)



Szablon kątowy

Wykonanie: Z 13 aluminiowymi szynami (100 mm 3 x; 200 mm 2 x; 300 mm 2 x; 350 mm 1 x; 500 mm 1 x; 700 mm 2 x; 800 mm 2 x).

Zastosowanie: Do skopiowania wielokątnych konturów przedmiotów. Idealnie nadaje się do prac renowacyjnych schodów. Skopiowana forma może być łatwo naniesiona na każdy obrabiany przedmiot (drewno, kamień, płytkę).



nr zam.	ilość szyn aluminiowych	4647
0005	13	75,00

(705)



Pobijak stolarski/Topór ciesielski/Siekiera-euro/Rozłupiarka do drewna

Pobijak stolarski

Wykonanie: Główna pobijaka z parzonego drewna bukowego, trzonek profilowany z drewna jesionowego.

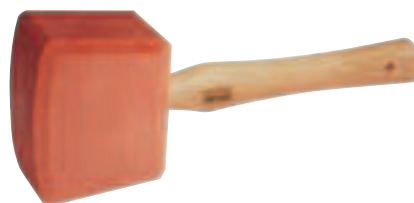
7284 0105 Wklejony i zaklinowany.

7284 0160 Wklejony i zaklinowany, a także na stałe zakołkowany.



nr zam.	długość główki mm	7284
0105	105	16,50
0160	160	26,50

(577)



Topór ciesielski

Wykonanie: Lakierowany na żółto, ostrze gotowe do użytku, precyzyjnie polerowane, z trzonkiem z drewna jesionu.



DCHSENKOPF

nr zam.	ciężar g	7296 DCHSENKOPF	długość główki mm	długość trzonka mm
0600	600	27,20	105	360
0800	800	29,60	110	380
1000	1000	34,80	125	410

(583)



Siekiera-euro

Wykonanie: Lakierowana na żółto, ostrze gotowe do użytku, precyzyjnie polerowana, z trzonkiem z drewna jesionu w formie krowiego kopyta. Dostawa z pokrowcem ochronnym na ostrze.



DCHSENKOPF

nr zam.	ciężar g	7297 DCHSENKOPF	długość główki mm	długość trzonka mm
1250	1250	44,75	130	700
1400	1400	52,30	140	800
1600	1600	58,70	145	800

(583)

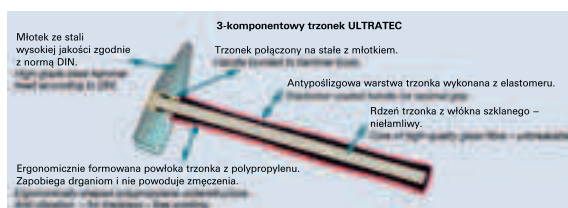


Rozłupiarka do drewna Ultratec

Wykonanie: Ze stali o jakości C 45/DIN 17200, obuch i ostrze szlifowane.

nr zam.	ciężar g	7298	długość mm
3000	3000	41,50	920

(518)



7 Narzędzia ręczne