

Kątowniki

Kątownik ślusarski

Wykonanie: Stal, ocynkowany, obrabiony ze wszystkich stron.

Zastosowanie: Do prostego ustawiania i oznaczania.

4601 Kątownik płaski

4602 Kątownik ze stopką

nr zam.	długość ramion mm	4601 format	4602 format	przekrój mm
0100	100 x 70	3,59	6,10	20 x 5
0150	150 x 100	4,51	7,25	20 x 5
0200	200 x 130	5,50	9,55	20 x 5
0250	250 x 160	6,00	11,60	25 x 5
0300	300 x 180	7,20	13,25	25 x 5
0400	400 x 230	6,80	17,40	30 x 5
0500	500 x 280	10,75	23,80	30 x 5
0750	750 x 375	16,40	37,10	30 x 5
1000	1000 x 500	22,30 (453)	50,30 (453)	30 x 5



format
professional quality

Kątownik płaski ze stopką i bez stopki

Wykonanie: DIN 875/II. Ze stali specjalnej, tolerancja kąta prostego, równoległości i płaskości, powierzchnie oszlifowane.

Zastosowanie: Do prac przy budowie maszyn oraz w warsztatach.

4603 Kątownik płaski, forma A

4604 Kątownik ze stopką, forma B

nr zam.	długość ramion mm	4603 format	4604 format	przekrój mm
0075	75 x 50	5,90	7,90	15 x 5
0100	100 x 70	6,35	8,70	20 x 5
0150	150 x 100	8,15	13,10	25 x 5
0200	200 x 130	10,50	15,00	30 x 6
0250	250 x 165	14,45	21,40	35 x 7
0300	300 x 175	18,35	26,40	35 x 7
0400	400 x 200	27,40	40,90	35 x 7
0500	500 x 250	38,40	52,00	40 x 8
0750	750 x 375	67,30	91,30	45 x 10
1000	1000 x 500	98,50 (454)	129,00 (454)	50 x 10

DIN
875/II

format
professional quality



Technika
4
pomiarowa

Kątownik płaski ze stopką i bez stopki

Wykonanie: DIN 875/I. Tolerancja kąta prostego, równoległości i płaskości. Powierzchnie kontrolne i płaskie oszlifowane i dostosowane.

Zastosowanie: Do prac i kontroli przy precyzyjnej budowie maszyn.

4605 Kątownik płaski ze stali specjalnej

4606 Kątownik ze stopką ze stali specjalnej

4607 Kątownik płaski ze stali nierdzewnej

4608 Kątownik ze stopką ze stali nierdzewnej

nr zam.	długość ramion mm	4605 format	4606 format	4607 format	4608 format	przekrój mm	
						4605/ 4606/4608	4607
0075	75 x 50	6,75	8,50	7,65	13,60	15 x 5	15 x 5
0100	100 x 70	7,90	11,00	9,45	16,40	20 x 5	20 x 5
0150	150 x 100	10,15	15,25	13,80	21,10	25 x 5	28 x 6
0200	200 x 130	13,90	19,40	19,65	30,00	30 x 6	32 x 7
0250	250 x 165	18,15	23,00	28,40	45,70	35 x 7	35 x 8
0300	300 x 200	23,80	30,50	35,70	52,80	40 x 8	40 x 8
0400	400 x 265	54,40	88,10	113,00	151,00	45 x 10	45 x 10
0500	500 x 330	76,80 (454)	125,00 (454)	138,00 (454)	192,00 (454)	50 x 10	50 x 10

DIN
875/I

format
professional quality



INOX

Kątowniki

Kątownik płaski ze stopką i bez stopki

Wykonanie: DIN 875/0, z hartowanej stali nierdzewnej, tolerancja kąta prostego, równoległości i płaskości. Ze specjalnej, hartowanej stali nierdzewnej, tolerancja kąta prostego, równoległości i płaskości. Powierzchnie kontrolne oszlifowane.

Zastosowanie: Do dokładnych prac i kontroli przy precyzyjnej budowie maszyn.

4609 Kątownik płaski

4610 Kątownik ze stopką

nr zam.	długość ramion mm	4609 format	4610 format	przekrój mm
0050	50 x 40	25,90	28,00	12 x 5
0075	75 x 50	30,20	34,50	15 x 5
0100	100 x 70	33,30	43,30	20 x 5
0150	150 x 100	48,40	56,40	25 x 5
0200	200 x 130	53,80 (456)	76,30 (456)	30 x 6

DIN
875/0

format
professional quality



4609
Kątownik płaski



4610
Kątownik ze stopką

Precyzyjny kątownik krawędziowy

Wykonanie: DIN 875/00, z hartowanej stali nierdzewnej, tolerancja kąta prostego, równoległości i płaskości.

Najwyższa dokładność. Powierzchnie oszlifowane.

Zastosowanie: Do kontroli metodą przenikania światła przez szczelinę.

nr zam.	długość ramion mm	4621 format	przekrój mm
0050	50 x 40	21,60	14 x 4
0075	75 x 50	28,60	16 x 4
0100	100 x 70	31,10	25 x 5
0150	150 x 100	46,80	25 x 6
0200	200 x 130	60,10 (456)	30 x 7

DIN
875/00

INOX

format
professional quality



Precyzyjny kątownik krawędziowy

Wykonanie: DIN 875/00, z hartowanej stali nierdzewnej, tolerancja kąta prostego, równoległości i płaskości.

Najwyższa dokładność. Powierzchnie oszlifowane.

Zastosowanie: Do kontroli metodą przenikania światła przez szczelinę.

nr zam.	długość ramion mm	4622 format	przekrój ramienia grubego mm	przekrój ramienia wąskiego mm
0050	50 x 40	59,50	14 x 10	16 x 2
0075	75 x 50	67,90	14 x 10	18 x 2
0100	100 x 70	76,00	16 x 10	18 x 2
0150	150 x 100	96,60	20 x 12	22 x 2
0200	200 x 130	124,00 (456)	24 x 14	26 x 3

DIN
875/00

INOX

format
professional quality



Precyzyjny kątownik krawędziowy z przesuwным liniałem

Wykonanie: Tolerancja kąta prostego, równoległości i płaskości.

Najwyższa dokładność. Powierzchnie oszlifowane.

Zawartość zestawu: Pakowany w pudełko z tworzywa sztucznego.

Zastosowanie: Do kontroli metodą przenikania światła przez szczelinę.

nr zam.	liniał mm	4623 format	korpus mm
0100	60/75	89,80 (456)	40 x 23 x 9



format
professional quality



Kątowniki

Kątownik precyzyjny do wyznaczania nacięć

Wykonanie: DIN 875/00, z hartowanej stali nierdzewnej, tolerancja kąta prostego, równoległości i płaskości, najwyższa dokładność, krawędzie pomiarowe ścięte pod kątem na wewnętrznej stronie dłuższego ramienia, powierzchnie szlifowane.

Zastosowanie: W produkcji narzędzi oraz urządzeń.

DIN
875/00

INOX

format
professional quality

nr zam.	długość ramion mm	4625 format	przekrój ramion długie/krótkie mm
0025	25 x 20	24,40	5,0 x 3,5/6 x 3,5
0040	40 x 28	24,40 (453)	5,5 x 3,5/8 x 3,5



Zestaw przyrządów pomiarowych

Zawartość zestawu: Zestaw w kasecie drewnianej obejmuje:

- 1 kątownik krawędziowy, nierdzewny, DIN 875/00, wymiary 75 x 50 mm (nr zam. 4621 0075)
- 1 kątownik precyzyjny z wewnętrzną krawędzią pomiarową, nierdzewny, wymiary 25 x 20 mm (nr zam. 4625 0025)
- 1 kątownik precyzyjny z wewnętrzną krawędzią pomiarową, wymiary 40 x 28 mm (nr zam. 4625 0040)
- 1 liniał krawędziowy, stalowy, DIN 874/00, długość 100 mm (nr zam. 4761 0100)
- 1 płytka wzorcowa z końcówką traserską 60 x 8 x 8 mm

Zastosowanie: Do kontroli przy budowie i produkcji narzędzi.

DIN
874/00

DIN
875/00

INOX



format
professional quality

nr zam.	wykonanie	4627 format
0005	5 części	108,00 (454)



Technika
4
pomiarowa

Precyzyjny kątownik centrujący

Wykonanie: DIN 875/1, ze stali specjalnej, skala mm na listwie przekątnej, powierzchnie szlifowane.

Zastosowanie: Do centrowania i zaznaczania punktu środkowego wałków oraz tarcz okrągłych.

DIN
875/1

format
professional quality

nr zam.	wymiary mm	4631 format	do wałków o maks. Ø mm
0100	100 x 70	32,10	90
0150	150 x 130	36,90	190
0200	200 x 150	41,80	220
0250	250 x 160	59,30	230
0300	300 x 180	69,30 (454)	280



Kątownik do 6-kątów 120°

Wykonanie: Dokładność według normy zakładowej. Stal specjalna, ocynkowany, powierzchnie oszlifowane.

Zastosowanie: Do zaznaczania i kontroli kąta 60° oraz 120°.

Norma
zakładowa

format
professional quality

nr zam.	długość ramion mm	4633 format	przekrój mm
0050	50 x 50	10,30	15 x 5
0075	75 x 75	13,05	18 x 5
0100	100 x 100	15,80 (454)	20 x 5



Kątowniki

135° Kątownik nieprostokątny ze stopką

Wykonanie: Dokładność według normy DIN 875/II. Wykonany precyzyjnie ze stali specjalnej, oba ramiona równie wytrzymałe, powierzchnie i krawędzie szlifowane.

Zastosowanie: Do zaznaczania i kontroli kąta 45° przy styku powierzchni 90°.

DIN
875/II

format
professional quality

nr zam.	długość ramion mm	4634 format	przekrój mm
0120	120 x 80	17,70	20 x 5
0150	150 x 100	19,70	20 x 5
0200	200 x 130	26,40 (454)	25 x 5



Kątownik ostry 45°

Wykonanie: Dokładność według normy DIN 875/II. Stal specjalna, ocynkowany, powierzchnie oszlifowane.

4635 Kątownik ostry, płaski

4636 Kątownik ostry ze stopką

DIN
875/II

format
professional quality

nr zam.	długość ramion mm	4635 format	4636 format	przekrój mm
0120	120 x 80	15,15	22,40	20 x 5
0150	150 x 100	19,70	29,40	20 x 5
0200	200 x 130	29,50 (454)	37,20 (454)	20 x 5

4635

4636



Kątownik do złączy kołnierzowych

Wykonanie: Stal, ocynkowany, powierzchnie oszlifowane.

Zastosowanie: Szczególnie przydatny do regulacji złączy kołnierzowych w instalacjach rurociągowych.

format
professional quality

nr zam.	wymiary mm	4637 format	przekrój mm
0300	300 x 300	15,85	30 x 5
0400	400 x 400	19,50	30 x 5
0500	500 x 500	23,90 (453)	30 x 5



Kątownik ciesielski

Wykonanie: Stal z taśmą sprężynową, chromowany, szlifowany stożkowo.

4638 Bez otworów

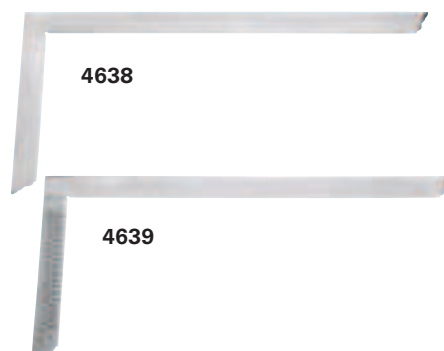
4639 Z otworami i oznaczeniem w cm

format
professional quality

nr zam.	wymiary mm	4638 format	4639 format	szerokość ramion mm
0600	600 x 280	12,05	15,00	35
0800	800 x 320	15,55	18,70	35
1000	1000 x 380	20,10 (453)	23,10 (453)	35

4638

4639



Kątowniki/Kątomierze

Kątownik aluminiowy ze stopką

Wykonanie: Z aluminium z czarną skalą i skosem do zaznaczania i kontroli kąta linii 45°.

format
professional quality

nr zam.	długość ramion mm	4615 format
0300	300	40,10
0500	500	50,10
1000	1000	86,10 (453)



Kątownik nastawny

Wykonanie: Ze stali ocynkowanej, ze śrubą zaciskową i nakrętką motylkową.

format
professional quality

Zastosowanie: Ruchome ramiona umożliwiają ustawienie wybranego kąta i utrzymanie rozstawu dzięki nakrętce mocującej. Kątownik nastawny może być używany uniwersalnie do prostych prac ślusarskich.

nr zam.	wymiary mm	4642 format	przekrój mm
0200	200	9,05	20 x 3
0300	300	15,05 (453)	30 x 3



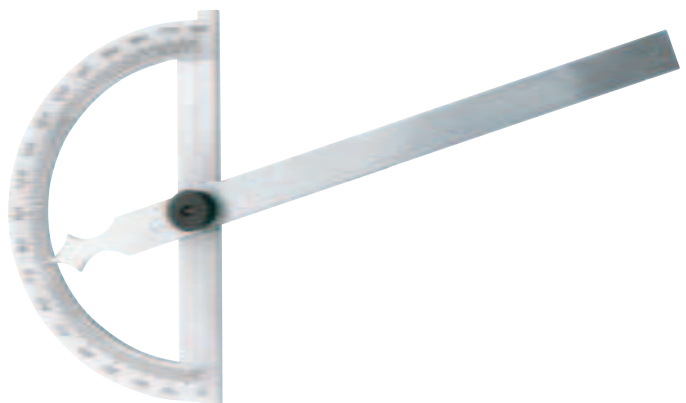
Kątomierz

Wykonanie: Tarcza kątomierza półokrągła, niewypełniona, śruba ustalająca. Nieoślępiająca skala, chromowany matowo.

format
professional quality

Zastosowanie: Do pomiaru kąta 0°–180°.

nr zam.	zakres skali mm	4651 format	długość ramion mm
0080	80	14,00	120
0120	120	15,65	150
0150	150	21,20	200
0200	200	27,90	300
0300	300	66,90 (461)	500



Kątomierze/Aksesoria dodatkowe

Kątomierz nastawny

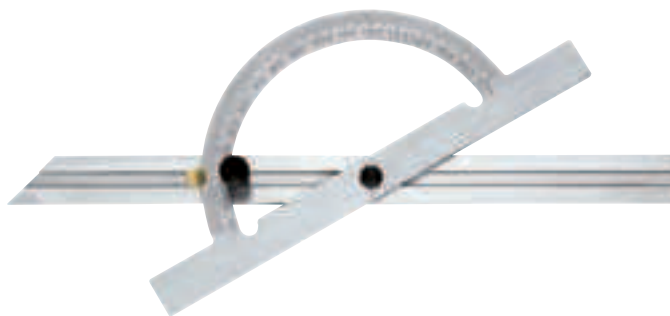
Wykonanie: Tarcza kątomierza półokrągła, niewypełniona, szyna nastawna o ściętych końcach pod kątem 45°, wykonany ze stali specjalnej, nieoślepiająca skala, chromowany matowo, odczyt co 1°.

Zastosowanie: Do pomiaru kąta 10°–170° jak również do małych pomiarów.

format
professional quality

nr zam.	długość ramion mm	4653 format	zakres skali mm
0100	150	29,20	100
0150	300	33,90	150
0200	400	39,40	200
0250	500	47,20	250
0300	600	55,00	300

(461)



Uniwersalny kątomierz z lupą

Wykonanie: Dokładność według normy zakładowej, ze stali nierdzewnej, szyna hartowana, skala i noniusz chromowane, matowe. Odczyt bez błędów paralaksy, z precyzyjną regulacją i śrubą ustalającą. Odczyt 5'.

Zawartość zestawu: Pakowany w kasetę drewnianą.

format
professional quality

nr zam.	podział	4653 format	szyna mm
1150	4 x 90°	134,50	150
1200	4 x 90°	158,50	200
1300	4 x 90°	162,50	300
1500	4 x 90°	173,50	500

(461)



Szyna zapasowa

Wykonanie: Szyna zapasowa do uniwersalnego kątomierza z lupą.

nr zam.	szyna mm	4653 format
1151	150	35,50
1201	200	40,00
1301	300	44,80
1501	500	63,30

(461)

TESA Kątomierz EAC z okrągłym noniuszem

Wykonanie: Ze stali nierdzewnej, hartowanej. Okrągły noniusz z obrotowym wskaźnikiem. 2 skale zapewniają prosty i pewny odczyt wartości mierzonych tak jak na zegarku. Bardzo mała wartość histerezy, kompensacja luzu.

Zawartość zestawu: Pakowany w etui z tworzywa sztucznego wraz z deklaracją zgodności.



nr zam.	liniał mm	4655 format	zakres pomiarowy
0020	200	587,00	4 x 90°
0030	300	620,00	4 x 90°

(495)



Asortyment dodatkowy do kątomierza 4655

nr zam.	wykonanie	4655 format
0002	liniał 200 mm	79,00
0003	liniał 300 mm	117,00
0010	liniał zapasowy do kątomierza ostrego do 15°	77,00
0015	żeliwna stopa z hartowaną stalową podszewką	220,00

(495)



4655 0015



4655 0010

Kątomierze/Aksesoria dodatkowe

Kątomierz uniwersalny w zestawie

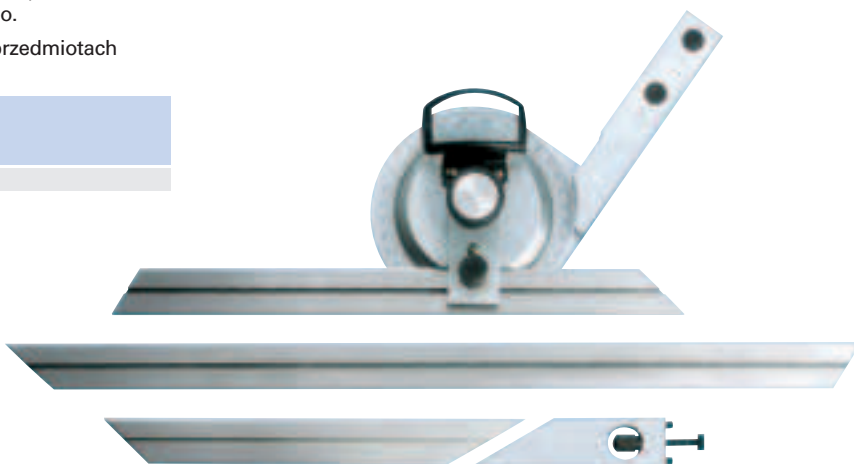
Wykonanie: Ze stali nierdzewnej. Odczyt dzięki szklu powiększającemu obejmującemu pole noniusza, polerowane. Dzięki czytelnemu oznaczeniu skali $4 \times 90^\circ$ szybki i łatwy odczyt wartości pomiaru oraz ustawienie kąta, odczyt noniusza $1/12$ stopnia = 5 minut, powierzchnie odczytu chromowane matowo.



Zawartość zestawu: 3 szyny pomiarowe o długości 150, 200 i 300 mm pakowane w pudełko z tworzywa sztucznego.

Zastosowanie: Do pomiaru kąta i trasowania linii na przedmiotach obrabianych. Użyteczny także jako liniał lub kątownik.

nr zam.	4657
0001	63,90 (461)



TESA Kątomierz z odczytem cyfrowym

Wykonanie: Korpus kątownika ze stali nierdzewnej, hartowanej. Wyświetlenie w systemie dziesiętnym lub sześćdziesiątkowym z dużymi cyframi. 2 kierunki pomiarowe, precyzyjna regulacja, liniały 200/300/500 mm, wyświetlacz LCD, 5 dekadowy + znaki, odczyt w 3 grupach zakresów: $1 \times 360^\circ$, $2 \times 180^\circ$, $4 \times 90^\circ$, preselekcja kąta $0^\circ-180^\circ$. Rozdzielczość: $0,01^\circ$ lub $1 \text{ min } (0^\circ 01')$.



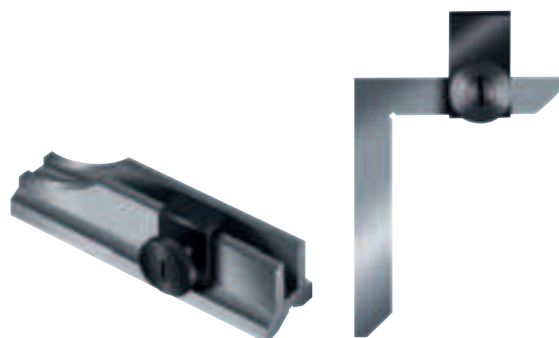
Zawartość zestawu: Dostawa z liniałem 200 mm.

Informacja dodatkowa: Baterie (nr zam. 4166 0050)
Kabel Opto RS 232 (nr zam. 4025 0005)

nr zam.	4660
0020	1.144,00 (495)

Asortyment do kątomierzy

nr zam.	oznaczenie	4660
0002	liniał 200 mm	93,00
0003	liniał 300 mm	139,00
0005	liniał 500 mm	241,00
0010	stopa z płaską powierzchnią pomiarową, pryzmatyczną	145,00
0015	dodatkowy kątomierz do kątów ostrych	127,00 (495)



4660 0010

4660 0015

